

苏州今年前两月外贸保持增长

苏州海关3月23日对外公布，今年前两月苏州市实现外贸进出口4134.9亿元（人民币，下同），同比增长16.9%，占全中国进出口总值的6.7%。苏州市商务局表示，目前苏州市3万余家外资外贸企业生产经营状况总体正常。

苏州市是中国的经济强市、外贸重镇。今年2月份以来，苏州市及其周边地区出现新冠肺炎疫情的反复，苏州市外贸情况备受外界关注。

今年1月至2月，苏州全市民营企业进出口1188.8亿元，同比增长25.8%。同期，全市外商投资企业进出口2654.6亿元，同比增长9.5%。从市场上看，今年1月至2月，

苏州全市出口东盟306.2亿元，增长14.8%；出口日本181.5亿元，增长0.6%；出口香港180.8亿元，增长15.7%。同期，出口美国483.6亿元，增长9%；出口欧盟459.6亿元，增长17.7%。进口方面，自中国台湾地区进口376.2亿元，增长35.5%；自韩国进口361亿元，增长33.6%；自东盟进口245.1亿元，增长2.8%。同期，全市自欧盟进口126.1亿元；自美国进口91.8亿元。

数据的背后，是苏州市在紧抓疫情防控的同时，持续保持经济的稳步发展。

走进韩资企业万都底盘部件（苏州）有限公司生产车间，只见一片忙碌的景象。该公司目前复工率已

达100%，公司相关负责人介绍：“今年我们的销售目标是48亿元。第一季度订单量已较去年同期增长了25%左右，我们对完成全年销售目标满怀信心。”

8英寸晶圆专工的台资和舰芯片制造（苏州）股份有限公司是苏州市最早一批受本轮新冠肺炎疫情停工的企业。在苏州工业园区管委会的物资支持及防疫指导等措施的帮助下，公司已复工复产。公司总经理高明正表示：“今年第一季度，生产虽然受到了疫情的影响，但我们相信还是能维持增长的势头。”

依托今年1月1日正式生效的《区域全面经济伙伴关系协定》（RCEP），苏州外贸正进一步加速发展。

北京时间3月18日零时刚过，南京海关所属苏州工业园区海关就签发了江苏省首批输马来西亚RCEP原产地证书，首批证书申请企业为特殊纸供应商，5份证书货值达57.7万美元，预计可为企业节省关税约18.2万元。金华盛纸业（苏州工业园区）有限公司是首批受益者之一。公司物流部经理戴月明算了一笔账：公司每年出口马来西亚货物的价值达到1400万美元以上，RCEP生效之后，客户可以节省关税445万人民币以上，大大提高了公司的产品竞争力。

预计RCEP实施第一年，苏州

企业进口日本商品中，将有2408个非零关税税号的商品因RCEP下调税率，其中300多个税号商品的关税税率降为0，最大税款减免的空间将达到2.2亿元。

苏州锦湖针织制衣有限公司关务主管黄建方说：“RCEP生效后，降低了我们公司生产的针织衫出口到日本的成本。虽然因为疫情产线停了一段时间，RCEP生效以来，申领的原产地证书给了我们抢抓订单的底气。目前来看，我们的出口订单与去年相比，增长了约10%。”

周建琳 钟升 / 文

苏州稳住了 防疫生产两手抓 统筹发展不负春

3月25日，走进苏州西典新能源电气股份有限公司，门口醒目位置张贴着疫情防控告示牌，工作人员全程佩戴口罩，对出入车辆和入厂人员测温、登记、查码……防疫举措一项不落、严格执行。

苏州西典新能源电气股份有限公司是一家专业的新能源汽车配套产品设计制造商。“得益于当下新能源汽车的普及和新技术的使用和推广，预计今年一季度公司产值较去年同期能翻三倍。”该企业相关负责人表示。

这是苏州面对挑战，坚持疫情防控和经济发展“两手抓”“两不误”

的一个缩影。目前，苏州全市规模以上企业复工率已达100%。今年1至2月，全市规模以上工业总产值完成6330.6亿元（人民币，下同），同比增长10.5%。

2021年，苏州地区生产总值突破2.2万亿元、规模以上工业总产值跨越4万亿元大关，作为全球制造业重要基地，苏州疫情动向牵动各界目光。来自苏州商务局的最新消息：苏州3万多家外资外贸企业生产经营总体正常。

3月23日，苏州海关发布最新数据，今年1至2月，苏州实现外

贸进出口4134.9亿元，比去年同期增长16.9%，同期占全中国比重6.7%。

这一系列消息都传递一个信号“苏州稳住了”。但这个“稳”，不是等来的，是用一套组合拳打出来的。

疫情期间，苏州及时推出的46条政策措施，从财税支持、清费减负、外贸帮扶、政府采购等8个方面，力撑市场主体，全力维护经济运行平稳有序。

物流通畅是减轻疫情对制造业影响的重要一环。“货运码”是苏州最新推出的货运专属码，涵盖企业、车辆、司机三方信息，疫情防控相关证明提前上传审核后，可以生成电子货运通行证，卡口查验更快捷，运输流程管控也有了大数据支持。

5分钟不到，即可将20平方米的房间消毒一遍，新冠病毒杀灭有效率超过99.46%。近日，由太仓智滤新材料有限公司主导研发的新冠病毒过滤消毒机器人正式面世。苏州众多“黑科技”，正在以看得见的力量与速度，为战“疫”不断地注入硬核科技力量。

疫情下，云招商、云服务顺利进行。日前，苏州高新区与赛默飞中国区相关负责人视频连线，共叙友情，共话发展。双方将探索更多合作机遇，推动双方共赢发展、共创未来。NCL新材料、克能新能源两大总部基地“跨屏”落地苏州相城经济技术开发区。

双面绣，无声处“落笔”，有形处“雕琢”，堪称苏州最鲜活的象征。苏州正以绣花功夫绣好统筹疫情防控和经济社会发展“双面绣”，最大限度减少疫情对经济社会发展的影响。

周建琳 / 文



南京持续开展大规模核酸检测

连日来，江苏南京持续开展大规模核酸检测。图为无人机3月22日拍摄的南京市民在鼓楼公园临时核酸检测点有序排队，进行核酸检测。

洪波 / 摄

无锡太湖鼋头渚樱花遇冷 美景依旧在 来年再逢君

3月23日，在无锡太湖鼋头渚风景区内，三三两两的游人沐浴在和煦春风中，感受“花开雪满枝”的樱花盛放之美。与往日人头攒动的景象不同，受疫情和天气影响，今年景区樱花季遗憾“遇冷”。

对此，景区方面“安慰”错过樱花季的游客：期待疫情早日过去，明年大家再来赏樱花、游太湖！

无锡太湖鼋头渚风景区素有“中华赏樱胜地”的美誉。20世纪30年代，该景区的长春桥畔开始种植樱花，往后岁有增添。截至目前，景区内已有各类樱花3万余株，种植面积逾65万平方米，核心赏樱区超过20万平方米。

每年3月至4月上旬，遍布景区各点位的樱花树盛放如雪，一茬茬粉白色小花伫立枝头，远远望去灿若云霞。和着暖暖的春风，前来赏花踏青的游人漫步景区，走在随风飘下的花瓣形成的阵阵浪漫樱花雨中，别有一番风味。

为延长樱花的赏花期，无锡太湖鼋头渚风景区内搭配种植了各类

早、中、晚樱花。景区工作人员此前在受访时说，如果气温持续回暖，3月下旬至4月上旬，景区的樱花将迎来最壮观的盛花期，开启一年之中最美的“樱花季”。

“由于疫情防控和天气忽冷忽热的缘故，今年的樱花季比往年更‘清冷’，入园人数与往年相比呈断崖式下降。此前天气过冷导致早樱开放较晚，而前些天的‘高温’又促使晚樱过早地开放。”景区工作人员介绍，在两个因素的叠加影响下，今年樱花季“遇冷”已成定局。

虽然樱花季“遇冷”是不争的事实，不过，在无锡太湖鼋头渚风景区内，仍有不少本地市民相约好友前来赏花、打卡。景区方面为了让游客有较好体验，也提前准备了与樱花有关的美食与文创产品。

“每年来看樱花是一家人‘约定俗成’的惯例，就像小时候父母带我去踏青一样，有仪式感。”无锡市民黄先生说，今年景区的人比较少，换个角度来看，游玩的舒适度更高，樱花的观赏性也更好。“景区入口处都

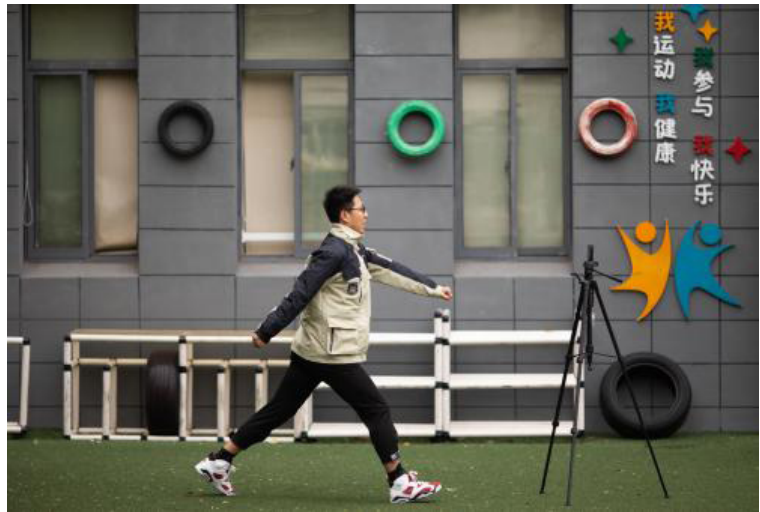
有严格的测温、验码环节，我们在景区里游玩，也比较放心。”

景区工作人员说，目前景区的入园要求是：游客需要线上预约，线下凭预约码、健康码、行程卡入园，禁止私自携带无人机进入景区飞行。

据了解，在严格落实入园政策的同时，无锡太湖鼋头渚风景区的各项配套设施正常开放。3月19日至3月27日，景区开放夜游，并推出樱鼋寻梦记。其中，夜游范围从核心区扩展至樱花谷，“樱花长廊”配合灯光，呈现樱花之夜的秀丽；樱鼋寻梦记则在樱花大道、樱花谷、长春桥等赏樱点摆放粉色香囊，传递浪漫与幸福。

考虑到很多游客不能到现场一睹樱花盛放之美，无锡太湖鼋头渚风景区今年也顺势推出多场在线直播，希望通过云端，向海内外游客展示“山水樱花之美”的春日画卷。

“很羡慕去看花的人，来年疫情过去了，我也要带着家人去无锡看樱花。”网民“棋棋”在社交平台上配上了自己之前拍摄的樱花图，并写上一段文字。孙权 / 文



南京：停课不停学 教育“不打烊”

受新冠肺炎疫情影响，自3月16日起，南京市中小学暂停线下教学。不少学校通过“云课堂”的形式，为学生们送去学科学习、体育锻炼、家务劳动、战“疫”等课程，确保学生停课不停学，教育“不打烊”。图为3月18日，南京市后标营小学体育老师王春旺在操场上录制视频，为学生们制定锻炼计划。

洪波 / 摄

南京、连云港中欧班列业务量增长

据南京海关、中国铁路上海局集团有限公司3月22日消息，去年至今，南京及连云港中欧班列业务量稳定增长。

自2021年8月19日首列德国汉堡—中国南京中欧回程（进口）班列完成一体化通关手续以来，波兰马拉—南京中欧回程（进口）班列、德国诺伊斯—中国南京中欧回程（进口）班列等三条回程线路相继开通。

据南京海关统计，截至目前，金陵海关共计完成26列中欧回程（进口）班列一体化通关，回程中欧班列货物共计1184个40尺集装箱（大柜），达1.46万吨，货值超过1.05亿美元，涉及上海、南京、苏州、无锡等地的200多家企业，共计1300多份报关单。

金陵海关驻江北办事处副主任康政介绍，南京回程进口班列已实现每月6列至8列的常态化运行，成为江苏省内及满洲里口岸入境长三角的唯

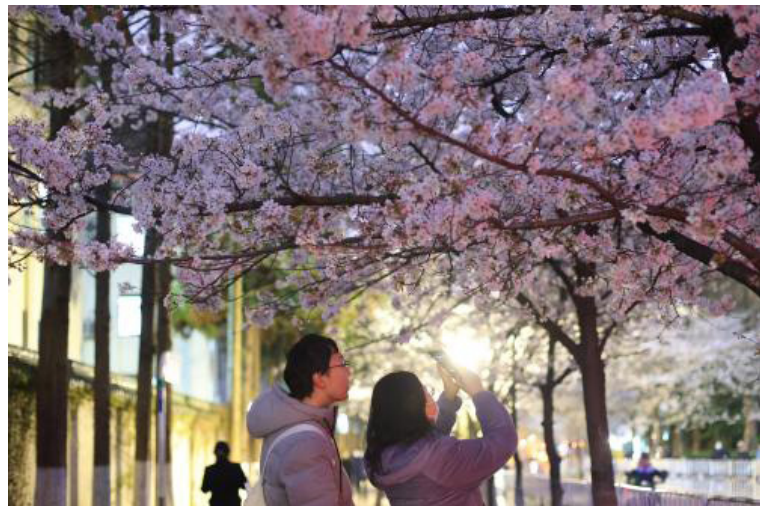
一进口公共型周班线，为外贸企业打通了进口铁路大动脉，有效应对了航空运力受疫情影响、海运费用持续上涨的难题。

另据中国铁路上海局集团有限公司统计，今年中欧班列（连云港）去程开行突破100列。

今年以来，连云港中欧班列共开行142列，发运14162标箱。其中包括：去程开行104列，发运10542标箱，同比增长6.5%，回程开行38列，发运3620标箱，同比增长98%，业务量持续稳定增长。

中欧班列具有稳定高效、覆盖范围广、全天候等独特优势，市场需求旺盛，日益成为连通欧亚大陆的主要运输桥梁和绿色通道。自2015年以来，中欧班列（连云港）运营线路已经从1条增长到7条，线路辐射面不断扩大，班列运营质量不断提升。

董奎 许文峰 / 文



南京街头夜樱烂漫

3月19日，南京明城墙下鸡鸣寺路上盛开的樱花在夜色的衬托下别有一番韵味。

洪波 / 摄